

〈インクジェットプリンタ専用〉詰め替えインク
共通取扱説明書

**CANON BCI-7e(7)用
40mlタイプ**

**この説明書をよく読んで
正しく作業してください。**

詰め替え作業の前に

長期間プリンタをお使いになっていない場合、インクを注入しても正常印刷ができない場合があります。詰め替えを行う前に印刷ができるかどうかを必ず確認してください。

●詰め替えるタイミングについて

パソコン画面上にインク残量警告が表示された時点で詰め替え作業を行ってください。
※警告が表示されたあとも印刷を続けるとスポンジ部が乾燥し故障の原因となります。

事前にご用意いただくもの

- ペーパータオルか新聞紙
汚れ防止のため下敷きに何枚か重ねて使用します。
- ティッシュペーパー インク吸収および拭き取りに使用します。

セット内容

インクボトル 染料ブラック
インクボトル シアン
インクボトル マゼンタ
インクボトル イエロー
インクボトル フォトシアン
インクボトル フォトマゼンタ
インクボトル レッド
インクボトル グリーン

インクボトル先端ノズル (※セット品は各色1セット)
1セット

注入口栓 各色用1個+予備1個
注入口開け治具 1個
L型キャップ (※セット品は各色1個) 1個
ポリ手袋 1セット
取扱説明書(本紙) 1枚
操作手順書(黄色) 1枚

40ml
いずれか1本
※セット品は各色1本

インクボトル先端ノズル (※セット品は各色1セット)
1セット

注入口栓 (乳白色)
注入口開け治具 (水色)

インクボトル

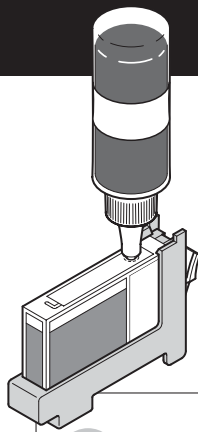
L型キャップ (乳白色パッド付き) ※セット品は各色1個

ポリ手袋

操作手順書 (黄色)

⚠ ご使用および保管に関する注意

- ご使用前には、必ず取扱説明書をよく読んでから、詰め替え作業を行ってください。
- プリンタ等の故障の原因となりますので、以下のカートリッジには使用しないでください。
 - 本製品対応以外のカートリッジ
 - 空のまま、長期間放置したカートリッジ
 - 他社の詰め替えインクをご使用になられたカートリッジ
- お子様の手の届かない場所に保管してください。
- インクを飲まないでください。万一、インクを飲み込んだ場合は、水を飲ませる、また、目に入った場合は、こすらずに水でよく洗う、等の処置をして、すぐに医師の診察を受けてください。
- 皮膚などにインクがついてしまった場合は、時間がたつと落ちにくくなりますので、すぐに石けんや水で洗い流してください。
- 直射日光の当たる場所を避け、暗所に保管してください。
- 長期間使用されなかったインクは、変質すること考えられますので、できるだけ1年以内にご使用ください。
- 先端ノズルを取り付けたインクボトルは立てた状態で保管してください。横倒し状態で保管するとインクが漏れることがあります。

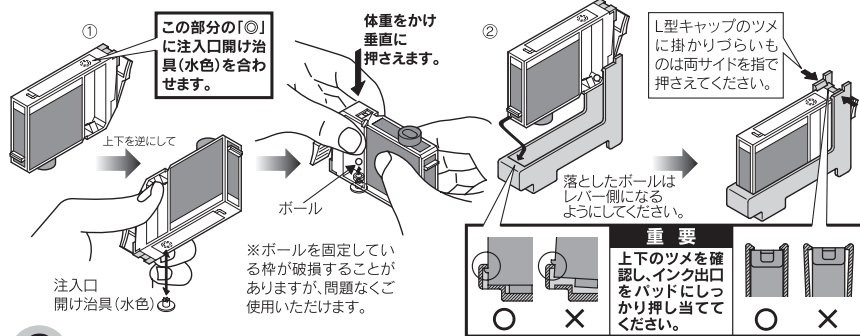


詰め替えインク型番	インク容量	インク色	対応カートリッジ
THC-7BK4	40ml	染料ブラック	BCI-7e(7) BK
THC-7C4	40ml	シアン	BCI-7e(7) C
THC-7M4	40ml	マゼンタ	BCI-7e(7) M
THC-7Y4	40ml	イエロー	BCI-7e(7) Y
THC-7PC4	40ml	フォトシアン	BCI-7e(7) PC
THC-7PM4	40ml	フォトマゼンタ	BCI-7e(7) PM
THC-7R4	40ml	レッド	BCI-7e(7) R
THC-7G4	40ml	グリーン	BCI-7e(7) G
THC-7CSET4	各40ml	シアン/マゼンタ/イエロー	BCI-7e(7) C/M/Y
THC-7PSET4	各40ml	フォトシアン/フォトマゼンタ	BCI-7e(7) PC/PM
THC-7BCSET4	各40ml	染料ブラック/シアン/マゼンタ/イエロー	BCI-7e(7) BK/C/M/Y

インク詰め替えの手順

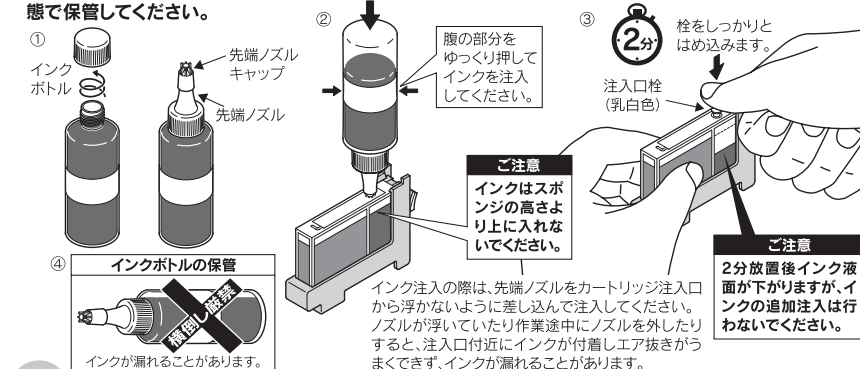
1 準備をします

- ①ペーパータオルか新聞紙を作業する場所に敷いてください。
- ②付属の注入口開け治具(水色)を天面フィルムの「○」に合わせ、カートリッジを垂直に押さえてカートリッジのボールを容器内に落とします。丸く抜かれたフィルムは取り除いてください。(この際、抜かれたフィルムがカートリッジ内に落ちることがありますが、使用上問題ありませんのでそのままお使いいただけます。)
- ③容器のインク出口に付着したインクをティッシュペーパーで拭き取ってから、インク出口をL型キャップのパッドにしっかりと押し当て取り付けてください。インク出口が浮いているとインク漏れの原因となります。



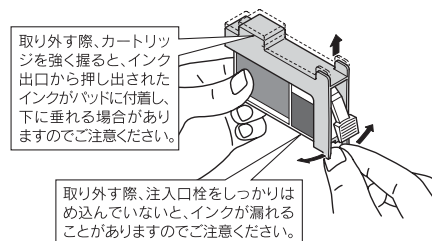
2 インクを注入します

- ①インクボトルのキャップを取り、先端ノズルをしっかりと取り付けます。(緩いとインクが漏れる場合があります。)
- ②先端ノズルのキャップを取り、インク注入口に奥まで差し込んでください。ボトルの腹をゆっくり押し、インクが漏れないよう確認しながら注入してください。インク漏れの原因となりますので、スポンジの高さより上に入れしないでください。
- ③注入後、インクがスポンジに十分しみ込むよう、2分間放置してから、付属の注入口栓(乳白色)をしっかりとめ込みます。インクがスポンジにしみ込むとインク液面が下がりますが、十分インクが入った状態ですので、インクの追加注入は行わないでください。インク漏れの原因となります。
- ④注入口のインクボトルは先端ノズルの先をティッシュ等で拭いてしっかりと先端ノズルキャップをし、立てた状態で保管してください。



3 プリンタにセットします

- ①インク出口面に取り付けたL型キャップを外します。この時インク出口から、インクが数滴漏れることがあります。インク漏れがないことを確認してからプリンタにセットしてください。
- ②カートリッジをセットした時に赤色ランプが光っている場合、「残量を正しく検知できません」と画面上に表示された時点で、別紙操作手順書(黄紙)に沿って【インク残量検知機能 無効操作】を行ってください。(印刷内容により、表示されるまでに時間がかかる場合がありますが、継続して印刷は行えます。)
- ③万一、印刷状態が悪い場合は、プリンタの取扱説明書に従って、プリントヘッドのクリーニングと印刷確認を行ってください。印刷が安定しない場合は、プリントヘッドのクリーニングと印刷確認を交互に行ってください。



カートリッジの詰め替え限度回数について

詰め替え限度回数は4回です。これ以上の詰め替えは行わず、新しいカートリッジをご購入ください。ただし、上記回数は目安であり、お客様のご使用状況により上記回数まで詰め替えできない場合もあります。詰め替え回数が確認できるよう、油性ペン等でカートリッジに回数を書き込んでおくと次回詰め替え時に便利です。

**トラブル発生時は裏面の
トラブル対応をご確認ください。**

はじめにお読みください。

こんなときは	ご確認ください	対応
商品内容が記載と異なる	●本取扱説明書に記載してありますセット内容と現品をご確認ください。	お買い上げの販売店までご連絡ください。
インクボトルからインクが漏れている	●箱やインクボトルに損傷はありませんか？ → 運送上の破損の可能性があります。	お買い上げの販売店までご連絡ください。
	●箱やインクボトルに損傷がないのにインクが漏れていましたか？	お買い上げの販売店までご連絡ください。
	●先端ノズルを取り付けた状態でインクボトルを横倒しにて保管していませんか？	立てた状態で保管してください。
注入後のカートリッジからインクが漏れている	●インクのなくなったカートリッジを長期間放置していませんか？ → カートリッジの中でインクが固まってしまっており、きちんと注入できない可能性があります。	新しい純正カートリッジをお買い求めいただき、それを使い切ってから弊社詰め替えインクをご使用ください。
	●インク注入口からインクが漏れていませんか？	インク注入口をふさいでいる注入口栓をご確認ください。
	●インク出口からインクが漏れていませんか？	ティッシュペーパー等の上にカートリッジのインク出口を下にして、余分なインクを吸収させてください。
印刷中のカートリッジからインクが漏れている	●注入後のカートリッジからインクは漏れていませんか？	上記「注入後のカートリッジからインクが漏れている」をご確認ください。
	●詰め替え回数はオーバーしていませんか？ → カートリッジ自体が消耗している場合、インクが保持できない場合があります。 (本取扱説明書「カートリッジの詰め替え限度回数について」もあわせてお読みください。)	詰め替え限度回数を超過したカートリッジには詰め替えインクはご使用にならないでください。詰め替え限度回数を超過したカートリッジは廃棄していただき、新しいカートリッジをご使用の上、詰め替えを行ってください。
うまく印刷ができない	●他社の詰め替えインクに継ぎ足して使用していませんか？ → 他社詰め替えインクと混合しますと、不具合が発生する可能性があります。	パッケージに記載の純正インク以外とは互換性はありませんので決してご使用にはならないでください。
	●印刷面にインクが漏れていませんか？ → カートリッジからインクが漏れていると、印刷不良だけでなく、プリンタの故障の原因ともなりますので、十分ご注意ください。	上記「注入後のカートリッジからインクが漏れている」「印刷中のカートリッジからインクが漏れている」をご確認いただき、適切な処置を行った後、動作確認と印刷確認を行ってください。
	●カートリッジからインクは供給されていますか？ → 長期間プリンタをご使用になられていない場合、インクが中で固まっている可能性があります。	プリントヘッドのクリーニングを実施し、印刷確認を行ってください。それでもインクが供給されない場合、新しいカートリッジで印刷確認を行ってください。
	●純正以外のカートリッジを使用していませんか？	純正以外のカートリッジには対応しません。必ず純正のカートリッジをご使用ください。
	●プリントヘッドの位置調整は行いましたか？	プリンタの取扱説明書に従って調整してください。
	●カートリッジをプリンタから外したまま長期間放置していませんか？ → プrintヘッドに残ったインクが固まっている可能性があります。	新しいカートリッジで印刷確認を行ってください。改善しない場合は、長期保管によりプリンタ側にトラブルが発生した可能性があります。
	●落としたボールとフィルムがインク通路をふさいでいませんか？	カートリッジをプリンタより取り外し、レバー側を斜め下にし、フタを2、3回たたきます。インク通路をふさいでいたボールとフィルムがレバー側に移動し正常に印刷ができます。
	●インク内に泡だけが残っていませんか？	泡が消えるのを待ち、インクを注入してください。
色合いがおかしい	●インク注入量が多すぎませんか？ → インクを入れすぎると、特定の色が濃くなったり、正常な色合いにならない場合があります。	プリントヘッドのクリーニングと印刷確認を交互に行い印刷状態を安定させてください。
	●画面上の色合いと異なっていますか？ → ソフトの設定や、画面の調整によっては、画面上のカラーと実際の印刷カラーは異なることがあります。	ソフトやディスプレイの設定を確認してください。
	●純正インクで印刷した場合と色合いが異なっていますか？ → 本品は純正インクを使用しておりません。同等の色合いを実現させておりますが、若干の色の差異が発生する場合があります。	プリンタによっては、印刷設定で色合いの調整ができる場合があります。詳しくはプリンタの取扱説明書をご覧ください。
手などにインクが付着した	●インクの付着による人体への影響はありません。	石けんや水等で優しく汚れを落としてください。
誤ってインクを飲み込んでしまった		水を飲ませる等の処置をして、すぐに医師の診断を受けてください。
インクが衣服に付着してしまった		衣服の素材に合った方法でしみ抜き等をお試しください。
インク残量検知機能の無効操作画面が表示されない	●カートリッジをプリンタに取り付けた時に赤色ランプが光る。	詰め替え後、画面が表示されていない状態でも通常通り印刷ができれば、問題はありません。継続して印刷していただき、画面上に「残量を正しく検知できません」と表示された時点で【インク残量検知機能 無効操作】を行ってください。無効操作後はインク残量が表示されませんのでインク切れによる印刷不良には十分ご注意ください。
	●カートリッジをプリンタに取り付けた時に赤色ランプが光らない。	【インク残量検知機能 無効操作】は必要ありませんので、そのままお使いください。

※インク詰まり等が発生し、印刷が正常にできなくなった場合は、新しい純正カートリッジで印刷確認を行ってください。
プリンタ本体の故障でない場合は、カートリッジ交換とプリントヘッドのクリーニング等で改善される可能性があります。

■ご不明な点は、下記までご連絡ください。

【商品に関するお問い合わせは】
エレコム総合インフォメーションセンター

TEL:0570-084-465 FAX:0570-050-012

(受付時間) 9:00~12:00
13:00~18:00

年中無休

2005年10月以降発売のキヤノン新プリンタ
BCI-7e/9 カートリッジへの詰め替えについて

インク残量検知機能 無効操作
操作手順書

本製品をBCI-7e/9カートリッジに初めて詰め替えインクをご使用になる場合、一部対象プリンタでは「インク残量検知機能を無効にする」必要があります。つきましては本手順書を参考に、操作を行ってください。なお、操作はカートリッジ一個につき一回行えば新しいカートリッジへ交換するまで有効です。

対象プリンタ

カートリッジを取りつけた時に赤色ランプが光るプリンタ。

非対象プリンタ

◎下記のプリンタは、この操作を必要としません。
PIXUS
iP9910/iP8600/iP8100/iP7100/iP6100D/iP4100
/iP4100R/iP3100/MP900/MP790/MP770

インク切れにご注意ください

インク残量検知機能を無効にするとインクの残量は表示されません。インク切れを予防するため、カートリッジや印刷状態を見ながら早めに詰め替えされることをおすすめします。

パソコンを使用して
プリントしている場合

印刷中にインクがなくなるとプリンタが、判断した時点で、印刷時の表示画面とは別に、「**⊗**」マークのある「インクがなくなりました。」という画面が表示(ポップアップ)されます。この画面が表示された時点で手順に従って操作を行ってください。

重要 インク詰め替え作業後、カートリッジをプリンタに取りつけてから[リセット]ボタンを押すと、印刷が可能になります。印刷中は「**!**」マークのある「インクが少なくなっています。」の画面表示が続きますが、実際はインクが注入されていますので、問題なく印刷することができます。

注意 印刷内容によっては、インクを使い切ってしまうまで、インク残量検知機能 無効操作手順①の画面が表示されない場合があります。カートリッジのインク量をよく確認してください。また、カートリッジ内のインクが少ない場合は、再び詰め替え作業を行ってください。

パソコンを使用せず
ダイレクトプリントしている場合

プリンタのモニタ上に「下記のインクの残量を正しく検知できません。」と表示された時点で、プリンタの[ストップ/リセット]ボタンを5秒以上押し離すとインク残量検知機能は無効になり、印刷ができる状態になります。

リセットボタンについて

このマークがあるボタンを押してください。

PIXUS iP4200の場合



PIXUS
MP950/MP830/MP800/
MP500/iP6600Dは、プリンタ操作パネル上の[ストップ/リセット]ボタンを押してください。

パソコンを使用してプリントしている場合

インク残量検知機能 無効操作までの手順

操作画面

表示画面

表示画面①

インクがなくなるとプリンタが判断!!

インクが少なくなると表示される画面

表示画面②

インクが無くなると表示される画面

インクを詰め替えます

インクを詰め替えたカートリッジをプリンタに取りつけてください。詰め替えたカートリッジを取り付けても赤色ランプは点滅したままです。

インクを詰め替えたカートリッジをセットしても、再度、「インクがなくなりました。」の画面が表示されますが、プリンタの[リセット]ボタンを押すことで印刷が開始できます。

重要 印刷の状況により、表示画面①が表示される場合がありますが、印刷を継続していくことで、「**⊗**」マークのある左の画面が再度表示されます。

下の画面が表示された時点で、右側の操作手順に従いインク残量検知機能の無効操作を行います。

操作手順①

表示画面③

この画面より前段階の「インクが少なくなりました。」という「**!**」マークのついた画面が表示された段階でもインクの詰め替えは可能ですが、印刷を継続していくことで上記画面が表示されます。
※この時点で、「**!**」マークの表示がされたものは、インクが残り少なくなっておりますので、あわせて詰め替えてください。

プリンタのリセットボタンを押す(ワンタッチ)と印刷が開始されます。

印刷が開始されます。表示画面①も再度表示されます。

重要 印刷内容により、この操作を繰り返す場合があります。

操作手順②

表示画面④

操作手順③

表示画面⑤

プリンタの[リセットボタン]を5秒以上押し離すと、このウィンドウが閉じ、印刷が開始されます。これでインク残量検知機能の無効操作は終了です。

印刷している状態の表示画面

表示画面⑥

インク詳細情報

インク残量検知機能 無効操作手順

操作画面

表示画面

操作手順①

『OK』をクリック

操作手順②

『はい』をクリック

操作手順③

『はい』をクリック

操作手順④

プリンタの[リセットボタン]を5秒以上押し離すと、このウィンドウが閉じ、印刷が開始されます。これでインク残量検知機能の無効操作は終了です。

表示画面④

印刷している状態の表示画面

表示画面⑤

インク詳細情報

重要 印刷内容により、この操作を繰り返す場合があります。

重要 印刷内容により、この操作を繰り返す場合があります。

操作画面は消えます。

※ BCI-7eBKカートリッジへの詰め替え作業時における、PIXUS iP4200使用時のパソコン画面を引用しています。

- ※1 インク残量検知機能が無効になるのは、この操作を行ったカートリッジのみです。新規にご購入された純正カートリッジをご使用される場合には、インク残量検知機能は復帰します。
 - ※2 この操作は純正カートリッジ1個につき1度行うことでカートリッジを交換するまで有効です。毎回の印刷時や1度操作したカートリッジへのインク詰め替え時に再度行う必要はありません。
 - ※3 インク残量検知機能を無効にしたためインクの残量は表示されません。インク切れによる印刷不良には十分ご注意ください。インク切れを予防するため、カートリッジや印刷状態を見ながら早めに詰め替えされることをおすすめします。
 - ※4 本ウィンドウは、※3ウィンドウの「インク詳細情報」をクリックすると表示されるウィンドウです。
- ※作業時などにカートリッジの基板部分(コンタクト面)に触れないようご注意ください。

パソコンを使用せず
ダイレクトプリントしている場合

液晶モニタのあるプリンタでは、次のインク残量検知機能無効操作ができます。パソコンに接続せずに、使用されている方は下記のプリンタ操作を行ってください。

液晶モニタ画面①

下記のインクが少なくなっています。続行しますか?

はい
いいえ

「はい」を選択して[OK]ボタンを押してください。

インクが少なくなると、上記の画面が表示されます。

液晶モニタ画面②

U041

インクがなくなりました。インクタンクを交換して、カバーを開けてください

はい
いいえ

「OK」ボタンを押してください。印刷が開始されます。

詰め替え後のカートリッジをプリンタにセットしてください。

重要 印刷内容により、この操作を繰り返す場合があります。

液晶モニタ画面③

下記のインクが少なくなっています。続行しますか?

はい
いいえ

「はい」を選択して[OK]ボタンを押してください。

詰め替え後のカートリッジをプリンタにセットして印刷をすると上記の画面が表示された状態が続きます。実際はインクが注入されているため、通常通り印刷することができます。

液晶モニタ画面④

U130

下記のインクの残量を正しく検知できません

はい
いいえ

「ストップ/リセット」ボタンを5秒以上押し離してください。

上記のように表示されたら、「ストップ/リセット」ボタンを5秒以上押し離してください。インク残量検知機能が無効になり、印刷が開始されます。

※ BCI-7eBKカートリッジ詰め替え作業時のPIXUS MP830の液晶モニタ画面を引用しています。

注意 インクカートリッジの状況によっては、詰め替え後のインクを使い切ってしまうまで表示されない場合があります。インクカートリッジの状況をよく確認してください。