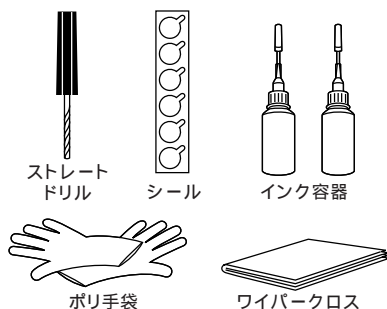


セット内容明細

インク容器 黒(25cc入り) 2本	
ストレートドリル	1本
シール	1枚
ワイパークロス	1枚
ポリ手袋	1セット
取扱説明書	1枚



△ ご使用及び保管に関する注意

使用上の注意

他社の詰め替えインクをご使用になられたカートリッジには本製品は使用しないでください。インクがついてしまった場合は、時間がたつと落ちにくくなりますので、すぐに石けんや水で洗い流してください。万が一、インクが目に入った時は、直ちに水で洗い流し、眼科医の診断を受けてください。

適応カートリッジ以外には本製品は使用しないでください。

カートリッジの寿命は、詰め替え回数 6 回が限度です。

ご使用の際には必ず取扱説明書をよく読んでから、詰め替え作業を行ってください。

空のまま、長期間放置したカートリッジには、使用しないでください。

保管上の注意

直射日光の当たる場所を避け、冷暗所に保存してください。

カートリッジインクは飲み込むと人体に有害です。お子様の手の届かない場所に保管してください。万が一、誤って飲んでしまった場合には、直ちに医師の診断を受けてください。長期間使用されなかったインクは、変質すること考えられますので、できるだけ1年以内に使用ください。

インク詰め替えの手順

必ずこの取扱説明書をよく読んで理解した上で作業を行ってください

詰め替える前に

長期間プリンタをお使いになっていない場合、詰め替えを行う前に必ず印字ができるかどうかご確認ください。

詰め替えるタイミングについて

プリンタの説明書に従い、下記の項目を実施してください。

1. カートリッジのプリントヘッドをクリーニングします。
2. セルフテストを行い、印刷が鮮明かどうか確認してください。

印刷が鮮明な場合、カートリッジ内にまだインクが残っていますので続けてご使用になれます。印刷がかすれたり、全く印刷しない場合は、インクがほとんど残っていませんので、下記の要領でインクの詰め替えを行ってください。

ご準備ください



乾燥しやすい場所では作業しないでください

印刷ヘッドやカートリッジに残ったインクが凝固し、故障の原因となる恐れがあります。

詰め替え方法

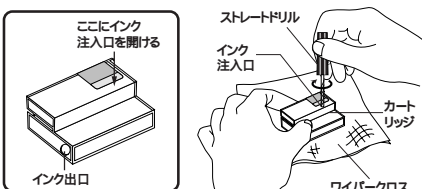
△ 注意

- プリンタの故障の原因となる作業です
- インクの飛び散りの原因となる作業です

1 カートリッジにインク注入口を開ける

カートリッジを図のように置いて付属のストレートドリルでインク注入口を開けてください。

注入口はカートリッジの側面1箇所だけを開けてください。カートリッジは、手でしっかりと押さえてください。



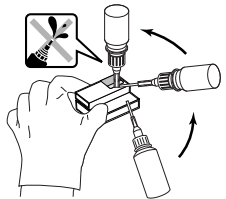
2 インク容器からゴムキャップを外す

付属のポリ手袋を着用し、インク容器を立てた状態のまま、ノズルからゴムキャップをしっかりと抜き取ってください。



3 インク容器のノズルをインク注入口に差し込む

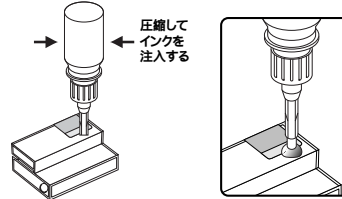
インク注入口にインク容器のノズルを上に向けたまま近づけ、ゆっくりとインク注入口にセットして奥まで差し込んでください。



4 インクを注入する

インク容器のノズルをカートリッジのインク注入口に奥までしっかりと差し込んでください。ボトルをゆっくりと押し、インクの注入量を確認しながら、インクが漏れないようにゆっくりと注入してください。

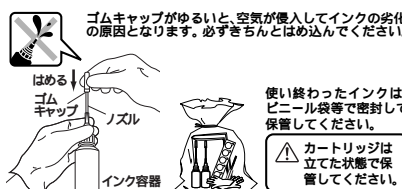
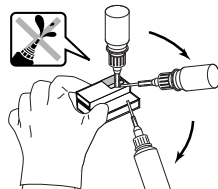
万が一注入中にインクが溢れてきたらインクが満ちた状態ですので、インクの注入を終了してください。また、過充填されたインクはプリンタの故障の原因となる可能性がありますので、注入口を下にしたままワイパークロスの上に1分程度置き、インクを排出してください。



5 インク容器を抜き取りゴムキャップをする

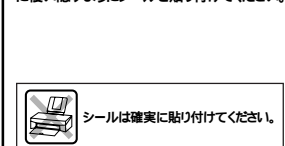
ゆっくりとインク容器を引き抜き、インクが落ちないように充分注意しながら、ノズルが上になるようにひっくり返してください。インク容器をひっくり返したら、インク容器を立てた状態でゆっくりと確実にゴムキャップをしめてください。

インク容器を強く握るとインクが飛び散る恐れがあります。充分ご注意ください。



6 注入口にシールを貼る

カートリッジのインクを注入した注入口を完全に覆い隠すようにシールを貼り付けてください。



7 インクを拭き取る

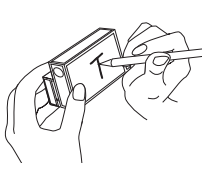
カートリッジの全面をワイパークロスで十分に拭き取ってください。

インクカートリッジにインクが付着しているとプリンタ内部で凝固して故障の原因となる事があります。

8 プリンタにカートリッジをセットする

インク出口からインク漏れが無いことを確認したのち、カートリッジに油性ペン等で詰め替え回数を書き込んだ後、プリンタにセットしてください。

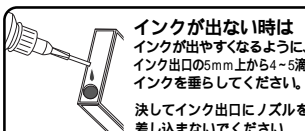
インク出口からインクが漏れている場合は、故障の原因となる可能性がありますので、付属のワイパークロスの上に1分程度置いてインクを排出してください。



9 セルフテストを行う

プリンタの取扱説明書に従い、プリントヘッドのクリーニングを行った後、セルフテストを行ってください。

印刷が安定するまでクリーニングテストを繰り返してください。



2 回目以降はインク注入口に貼ったシールをはがし、同じ手順で詰め替えを行ってください。

トラブル発生時には裏面の対応策をご確認ください。

不具合が発生したときにお読みください。

こんなときは	ご確認ください	対応
商品内容が記載と異なる	セット内容をご確認ください。	下記連絡先までご連絡ください。取り急ぎ新しい商品をお送りいたします。
ボトルからインクが漏れている	箱やボトルに損傷はありませんか？ →運送上の破損の可能性があります。 箱やボトルに損傷がないのに、インクが漏れている場合	お買い求めになった販売店にご相談ください。 下記連絡先までご連絡ください。取り急ぎ新しい商品をお送りいたします。
注入後のカートリッジからインクが漏れている	他社の詰め替えインクを既にお使いではありませんか？ →そのインクが残っていた場合、不具合が発生する可能性があります。パッケージに記載の通り、純正以外のインクとは互換性はありませんので決してご使用にはなりません。	新しい純正カートリッジをお買い求め頂き、それを使い切ってから弊社詰め替えインクをご使用ください。
	インクのなくなったカートリッジを長期間放置されませんでしたか？ →カートリッジの中でインクが固まってしまっており、きちんと充填できていない可能性があります。	新しい純正カートリッジをお買い求め頂き、それを使い切ってから弊社詰め替えインクをご使用ください。
	インク漏れ防止シールはきちんと貼り付けられていますか？ →すき間があるとインク漏れやヘッドの故障の原因となります。	シールで完全に注入口を閉じてください。
	シールや空気穴からインクが漏れていませんか？ →カートリッジ内にインクを充填しすぎている可能性があります。	付属のワイパークロスの上にインクカートリッジを供給口を下にして2～3分置き、余分なインクを吸収させていただきます。
印字中のカートリッジからインクが漏れている	注入後のカートリッジからインクは漏れていませんか？	上記「注入後のカートリッジからインクが漏れている」場合をご確認ください。
	詰め替え回数はオーバーしていませんか？ →インクカートリッジによって詰め替え可能回数は異なりますが、通常カートリッジの詰め替え可能回数は4回程度です。本品のパッケージに記載してある詰め替え可能回数をご確認ください。	詰め替え可能回数を越えたカートリッジには詰め替えインクはご使用にならないでください。詰め替え可能回数を越えたカートリッジは破棄していただき、新しいカートリッジをご使用の上、詰め替えを行ってください。
うまく印字が出来ない	カートリッジからインクが漏れていませんか？ →カートリッジからインクが漏れていると、印字不良だけでなく、プリンタの故障の原因ともなりますので、充分ご注意ください。	上記「注入後のカートリッジからインクが漏れている」「印字中のカートリッジからインクが漏れている」場合をご確認いただき、適切な処置を行った後、セルフテストを行って動作確認をしてください。
	カートリッジからインクは供給されていますか？ →長期間プリンタをご使用になられていない場合、インクが中で固まっている可能性があります。綿棒等で供給口をチェックしてみてください。詰め替えインクが瞬間的に凝固することはありません。	プリンタのヘッドクリーニングを実施し、セルフテストを行ってください。それでもインクが供給されない場合、新しいカートリッジでプリントテストを実施してください。
	互換カートリッジを使用していませんか？ セルフテストは行いましたか？	本品は純正メーカーカートリッジ以外には対応いたしません。 動作が安定するまでセルフテストを行ってください。
	カートリッジを外したまま長期間放置していませんか？ →プリンタヘッドに付着したインクが固まっている可能性があります。	可能であればカートリッジを取り外して同種のプリンタで印字テストを行ってみてください。また次回より詰め替え前には必ず印字できるかどうかをまずご確認ください。
	インク注入口のシールはきちんと貼れていますか？ →詰め替え時にインク同士が混ざり合っている可能性があります。	プリンタのヘッドクリーニングとセルフテストを繰り返して印字状態を安定させてください。
色合いがおかしい	画面上の色合いと完全に異なっていますか？ →ソフトの設定や、画面の調整によっては、画面上のカラーと実際の印字カラーは異なることがあります。	ソフトやディスプレイの設定を確認してください。問題なければ、セルフテストを行って印字を安定させてください。
	純正インクで印字した場合と完全に異なっていますか？ →本品は純正インクは使用しておりません。同等の色合いを実現させておりますが、若干の色の差異が発生する場合があります。	セルフテストを行って印字を安定させてください。
	手などにインクが付着した	インクの付着による人体への影響はありません。石鹸やぬるま湯等で優しく汚れを落としてください。
誤ってインクを飲み込んでしまった		無理に吐き出さないで、直ちに本品を持参の上、医師の診断を受けてください。
インクが衣服に付着してしまった	新聞紙、クロスはご使用いただいていますか？	インクは衣服に付着すると洗浄するのが困難です。必ず取扱説明書をよくお読みいただき、新聞紙やワイパークロス、ポリ手袋をご使用ください。
カートリッジのゴム栓が壊れてしまった	ドリルは差し込みすぎではありませんか？	セロファンテープ等でしっかりと封をし、再びインクがなくなった場合は出来るだけカートリッジをお買い直しください。

詰め替えインクをご使用になられたプリンタは、メーカーによっては不正改造に当たると判断される場合があります。不具合が発生した場合、まず弊社にご連絡いただけますようお願い申し上げます。インク詰まり等が発生し、印字がきちんと出来なくなった場合、別のカートリッジで印字テストを行ってみてください。プリンタ本体の故障でない場合、カートリッジ交換とセルフテストを行えば印字は復活します。その場合、上記事項をご確認いただき、不具合を確かめてください。

上記以外の原因で不具合が発生した場合、下記までご連絡ください。

商品に関するお問い合わせは エレコム総合インフォメーションセンター	TEL.03-5337-3024	受付時間	9:00～12:00 13:00～18:00	年中無休
エレコムFAXテクニカルサポート	FAX.03-3981-2102	受付時間	9:00～12:00 13:00～17:00	月曜日～金曜日（祝・祭日を除く）

また原因究明のために商品をお送りいただく場合、より正確な調査のため、下記事項にご協力ください。

問題発生カートリッジの送付: ビニール袋で密閉するなど、出来るだけ空気が入らないようにしてください。

インク容器の送付: ビニール袋で密閉するなど、出来るだけ空気が入らないようにしてください。

プリンタ等を送付いただく場合: 衝撃等によってプリンタが破損、故障しないように充分保護してください。

原因究明には、問題の発生した詰め替えインク1セット、インクカートリッジがあれば可能ですが、問題の発生したプリンタ本体があれば、より正確な原因追及が可能です。

予備のプリンタをお使いで、2～3週間お貸しいただける場合は、プリンタ本体も合わせてお送りくださいますようお願い申し上げます。

原因究明には商品・カートリッジが弊社に到着してから、約2週間必要となります。あらかじめご了承ください。

送り先

エレコム修理センター	〒192-0904 東京都八王子市子安町3-5-2	TEL.0426-31-0271	FAX.0426-31-0272
受付時間 9:00～12:00 13:00～17:00 月曜日～金曜日（祝・祭日を除く）			

私どもエレコムではお客様によりよい商品をご提供させていただくため、日々鋭意研究を続けていく所存です。お気付きの点や、ご不満な点等がございましたら、お気軽に下記までお送りください。

ご意見窓口

エレコムFAXテクニカルサポート	FAX.03-3981-2102	受付時間	9:00～12:00 13:00～17:00	月曜日～金曜日（祝・祭日を除く）
（「詰め替えインク問題点、提案」等と明記の上FAXいただけますようお願い申し上げます）				